

Opočno pod Orlickými horami

Obsah

Opočno pod Orlickými horami

Titulní strana projektu	1
Obsah	2
Kusovník svítidel	3
PHILIPS DN145B 1 xLED20S/840 O	
Datový list svítidla	4
PHILIPS DN145B 1 xLED10S/840 O	
Datový list svítidla	5
1.01 Chodba	
Shrnutí	6
1.02 Hygienické zázemí personál	
Shrnutí	7
1.03 Úklid	
Shrnutí	8
1.04 WC Ženy	
Shrnutí	9
1.05 WC Muži	
Shrnutí	10

Opočno pod Orlickými horami / Kusovník svítidel

2 ks

PHILIPS DN145B 1 xLED10S/840 O

C. výrobku:

Světelný tok (Svítidlo): 1100 lm

Světelný tok (Zdroje:): 1100 lm

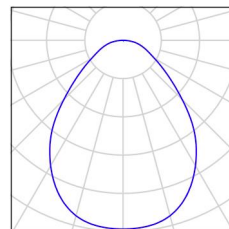
Výkon svítidla: 13.0 W

Klasifikace svítidel dle CIE: 100

Kód CIE Flux Code: 61 86 97 100 100

Osazení: 1 x LED10S/840 (Opravný faktor 1.000).

Obrázek svítidla najdete
v našem katalogu
svítidel.



6 ks

PHILIPS DN145B 1 xLED20S/840 O

C. výrobku:

Světelný tok (Svítidlo): 2100 lm

Světelný tok (Zdroje:): 2100 lm

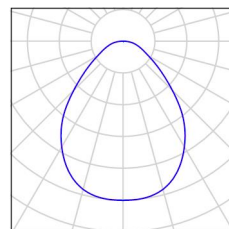
Výkon svítidla: 22.5 W

Klasifikace svítidel dle CIE: 100

Kód CIE Flux Code: 62 87 97 100 100

Osazení: 1 x LED20S/840 (Opravný faktor 1.000).

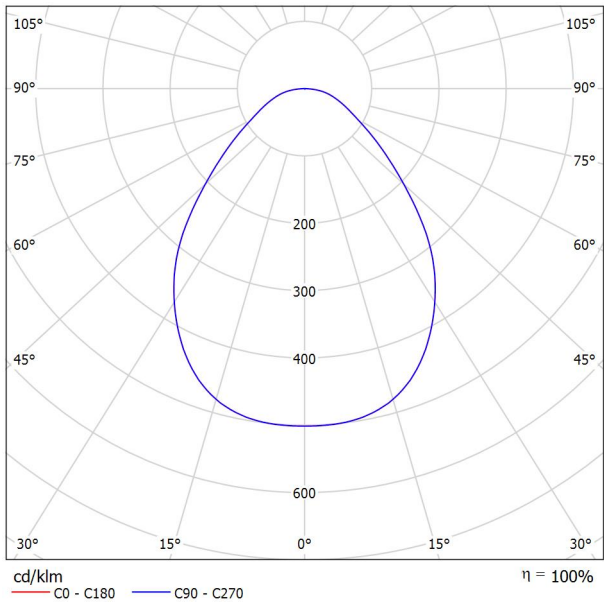
Obrázek svítidla najdete
v našem katalogu
svítidel.



PHILIPS DN145B 1 xLED20S/840 O / Datový list svítidla

Výstup světla 1:

Obrázek svítidla najdete v našem katalogu svítidel.



Klasifikace svítidel dle CIE: 100
Kód CIE Flux Code: 62 87 97 100 100

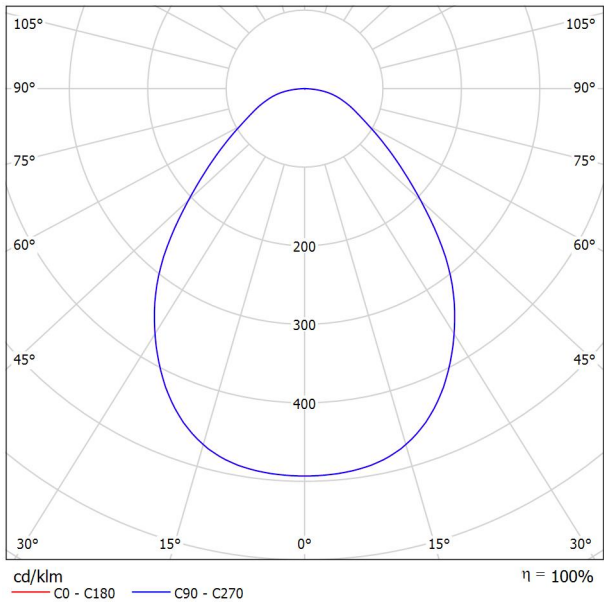
Výstup světla 1:

Vyhodnocení oslnění dle UGR											
ρ Strop	70	70	50	50	30	70	70	50	50	30	30
ρ Stěny	50	30	50	30	30	50	30	50	30	30	30
ρ Podlaha	20	20	20	20	20	20	20	20	20	20	20
Velikost místnosti X Y		Směr pohledu napříč k ose lampy					Podélný směr pohledu k ose lampy				
2H	2H	20,7	21,8	21,0	22,1	22,3	20,7	21,8	21,0	22,1	22,3
	3H	22,2	23,3	22,5	23,5	23,8	22,2	23,3	22,5	23,5	23,8
	4H	22,9	23,9	23,3	24,2	24,4	22,9	23,9	23,3	24,2	24,4
	6H	23,6	24,4	23,9	24,7	25,0	23,6	24,4	23,9	24,7	25,0
	8H	23,8	24,7	24,2	25,0	25,3	23,8	24,7	24,2	25,0	25,3
	12H	24,0	24,8	24,4	25,1	25,4	24,0	24,8	24,4	25,1	25,4
4H	2H	21,2	22,1	21,5	22,4	22,7	21,2	22,1	21,5	22,4	22,7
	3H	23,0	23,8	23,3	24,1	24,4	23,0	23,8	23,3	24,1	24,4
	4H	23,8	24,5	24,2	24,9	25,2	23,8	24,5	24,2	24,9	25,2
	6H	24,6	25,3	25,0	25,6	26,0	24,6	25,3	25,0	25,6	26,0
	8H	25,0	25,5	25,4	25,9	26,3	25,0	25,5	25,4	25,9	26,3
	12H	25,2	25,7	25,7	26,1	26,6	25,2	25,7	25,7	26,1	26,6
8H	4H	24,2	24,7	24,6	25,1	25,5	24,2	24,7	24,6	25,1	25,5
	6H	25,2	25,6	25,6	26,0	26,5	25,2	25,6	25,6	26,0	26,5
	8H	25,6	26,0	26,1	26,4	26,9	25,6	26,0	26,1	26,4	26,9
	12H	25,9	26,3	26,4	26,8	27,3	25,9	26,3	26,4	26,8	27,3
12H	4H	24,2	24,7	24,7	25,1	25,6	24,2	24,7	24,7	25,1	25,6
	6H	25,3	25,7	25,7	26,1	26,6	25,3	25,7	25,7	26,1	26,6
	8H	25,7	26,1	26,2	26,6	27,1	25,7	26,1	26,2	26,6	27,1
Variační polohy pozorovatele pro vzdálenosti svítidel S											
S = 1,0H		+0,2 / -0,3					+0,2 / -0,3				
S = 1,5H		+0,4 / -0,6					+0,4 / -0,6				
S = 2,0H		+0,9 / -1,0					+0,9 / -1,0				
Standardní tabulka		BK05					BK05				
Korekturní sčítanec		5,6					5,6				
Korigované oslňovací indexy, vztaženy na 2100lm Celkový světelný tok											

PHILIPS DN145B 1 xLED10S/840 O / Datový list svítidla

Výstup světla 1:

Obrázek svítidla najdete v našem katalogu svítidel.

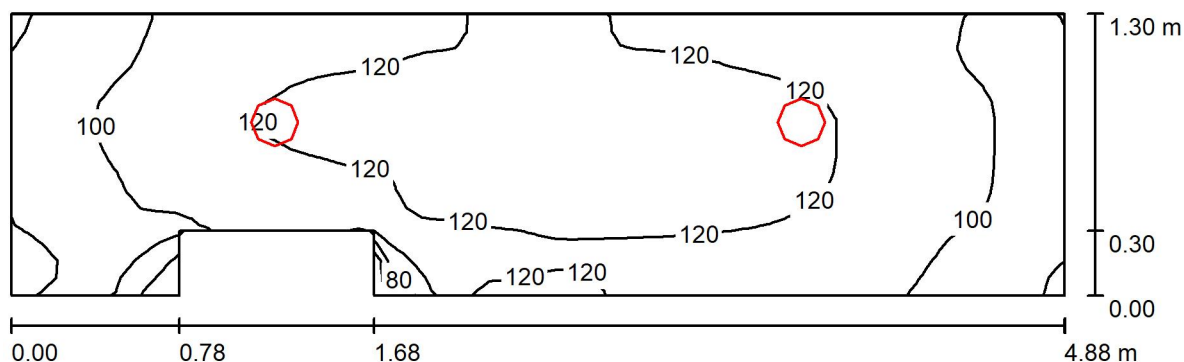


Klasifikace svítidel dle CIE: 100
Kód CIE Flux Code: 61 86 97 100 100

Výstup světla 1:

Vyhodnocení oslnění dle UGR											
ρ Strop	70	70	50	50	30	70	70	50	50	30	
ρ Stěny	50	30	50	30	30	50	30	50	30	30	
ρ Podlaha	20	20	20	20	20	20	20	20	20	20	
Velikost místnosti X Y		Směr pohledu napříč k ose lampy					Podélný směr pohledu k ose lampy				
2H	2H	18,7	19,9	19,0	20,1	20,3	18,7	19,9	19,0	20,1	20,3
	3H	20,3	21,3	20,6	21,6	21,8	20,3	21,3	20,6	21,6	21,8
	4H	21,0	22,0	21,3	22,3	22,5	21,0	22,0	21,3	22,3	22,5
	6H	21,7	22,6	22,0	22,9	23,2	21,7	22,6	22,0	22,9	23,2
	8H	21,9	22,8	22,3	23,1	23,4	21,9	22,8	22,3	23,1	23,4
	12H	22,1	22,9	22,5	23,2	23,6	22,1	22,9	22,5	23,2	23,6
4H	2H	19,2	20,1	19,5	20,4	20,7	19,2	20,1	19,5	20,4	20,7
	3H	21,0	21,9	21,4	22,2	22,5	21,0	21,9	21,4	22,2	22,5
	4H	21,9	22,7	22,3	23,0	23,4	21,9	22,7	22,3	23,0	23,4
	6H	22,8	23,4	23,2	23,8	24,2	22,8	23,4	23,2	23,8	24,2
	8H	23,1	23,7	23,5	24,1	24,5	23,1	23,7	23,5	24,1	24,5
	12H	23,3	23,8	23,8	24,3	24,7	23,3	23,8	23,8	24,3	24,7
8H	4H	22,3	22,9	22,7	23,3	23,7	22,3	22,9	22,7	23,3	23,7
	6H	23,3	23,8	23,8	24,2	24,6	23,3	23,8	23,8	24,2	24,6
	8H	23,7	24,1	24,2	24,6	25,1	23,7	24,1	24,2	24,6	25,1
	12H	24,1	24,4	24,5	24,9	25,4	24,1	24,4	24,5	24,9	25,4
12H	4H	22,3	22,9	22,8	23,3	23,7	22,3	22,9	22,8	23,3	23,7
	6H	23,4	23,8	23,9	24,3	24,7	23,4	23,8	23,9	24,3	24,7
	8H	23,9	24,2	24,4	24,7	25,2	23,9	24,2	24,4	24,7	25,2
Variační polohy pozorovatele pro vzdálenosti svítidel S											
S = 1,0H		+0,2 / -0,3					+0,2 / -0,3				
S = 1,5H		+0,4 / -0,6					+0,4 / -0,6				
S = 2,0H		+0,8 / -0,9					+0,8 / -0,9				
Standardní tabulka		BK05					BK05				
Korekturní sčítanec		5,9					5,9				
Korigované oslňovací indexy, vztaženy na 1100lm Celkový světelný tok											

1.01 Chodba / Shrnutí



Výška místnosti: 3.680 m, Montážní výška: 3.680 m, Činitel údržby: 0.75

Hodnoty v Lux, Měřítko 1:35

Plocha	ρ [%]	E_m [lx]	E_{min} [lx]	E_{max} [lx]	E_{min} / E_m
Uživatelská úroveň	/	111	49	128	0.439
Podlaha	30	83	38	97	0.455
Strop	80	69	46	103	0.661
Stěny (8)	70	84	26	343	/

Uživatelská úroveň:

Výška: 0.850 m
 Rastr: 64 x 16 Body
 Okrajová zóna: 0.000 m

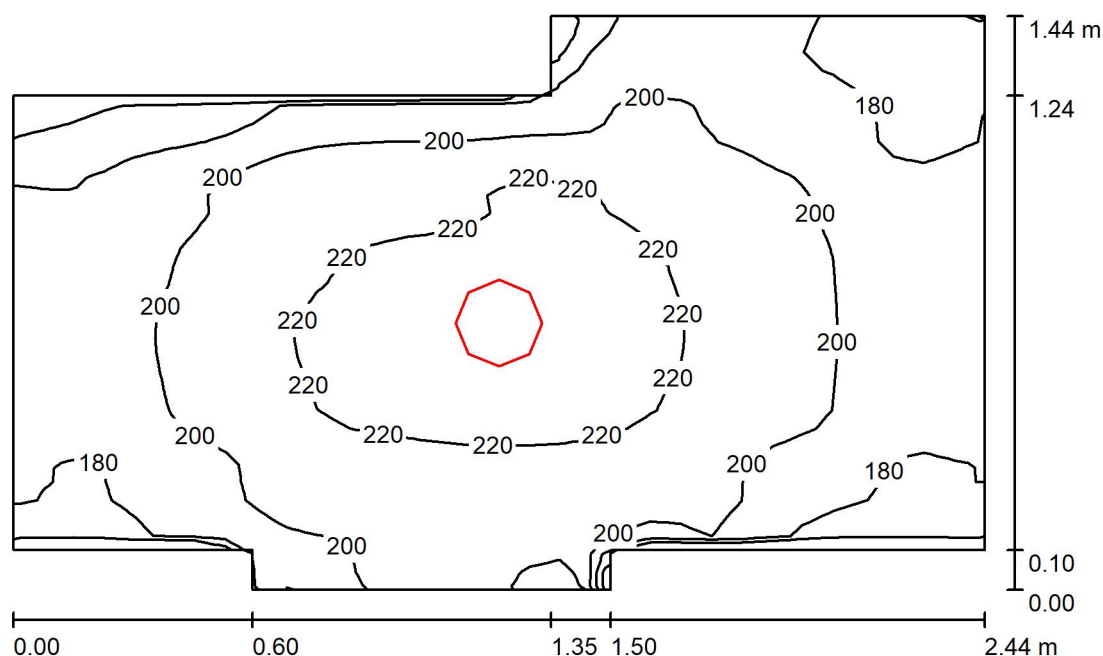
Poměr intenzity osvětlení (podle LG7): Stěny / pracovní rovina: 0.867, Strop / pracovní rovina: 0.623.

Kusovník svítidel

Č.	ks	Označení (Opravný faktor)	Φ (Svítilo) [lm]	Φ (Zdroje:) [lm]	P [W]
1	2	PHILIPS DN145B 1 xLED10S/840 O (1.000)	1100	1100	13.0
Celkem:			2200	2200	26.0

Specifický příkon: $4.28 \text{ W/m}^2 = 3.86 \text{ W/m}^2/100 \text{ lx}$ (Základní plocha: 6.07 m^2)

1.02 Hygienické zázemí personál / Shrnutí



Výška místnosti: 3.680 m, Montážní výška: 3.680 m, Činitel údržby: 0.75

Hodnoty v Lux, Měřítka 1:19

Plocha	ρ [%]	E_m [lx]	E_{min} [lx]	E_{max} [lx]	E_{min} / E_m
Uživatelská úroveň	/	200	150	227	0.748
Podlaha	30	141	123	154	0.870
Strop	80	143	110	178	0.774
Stěny (10)	75	165	62	531	/

Uživatelská úroveň:

Výška: 0.850 m
 Rastr: 32 x 32 Body
 Okrajová zóna: 0.000 m

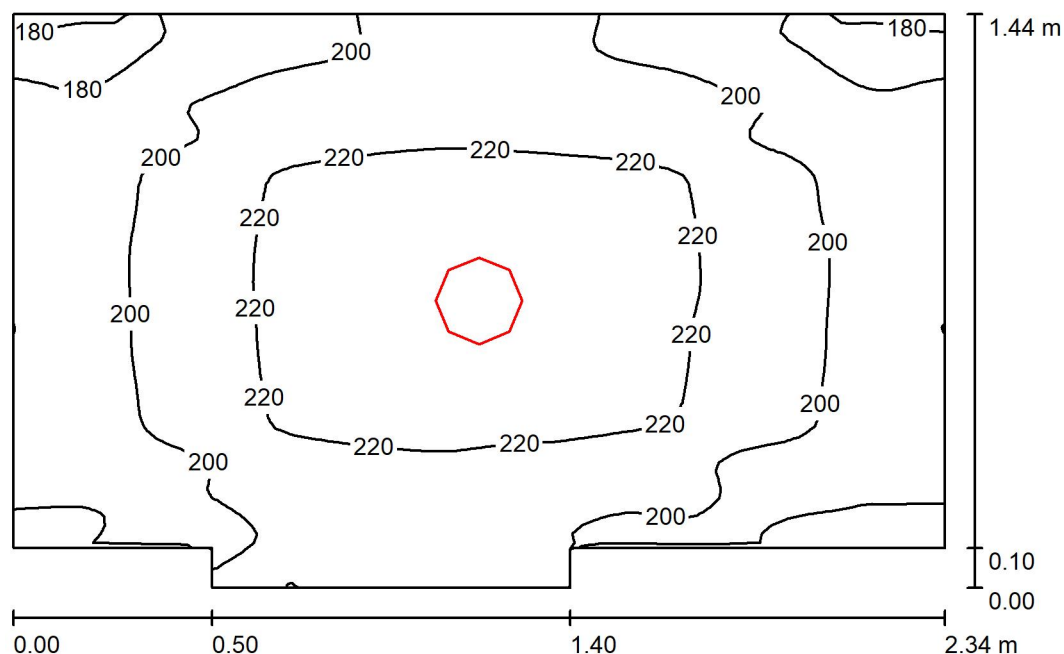
Poměr intenzity osvětlení (podle LG7): Stěny / pracovní rovina: 0.943, Strop / pracovní rovina: 0.713.

Kusovník svítidel

Č.	ks	Označení (Opravný faktor)	Φ (Svítilno) [lm]	Φ (Zdroje:) [lm]	P [W]
1	1	PHILIPS DN145B 1 xLED20S/840 O (1.000)	2100	2100	22.5
Celkem:			2100	2100	22.5

Specifický příkon: $7.28 \text{ W/m}^2 = 3.64 \text{ W/m}^2/100 \text{ lx}$ (Základní plocha: 3.09 m^2)

1.03 Úklid / Shrnutí



Výška místnosti: 3.680 m, Montážní výška: 3.680 m, Činitel údržby: 0.75

Hodnoty v Lux, Měřítka 1:19

Plocha	ρ [%]	E_m [lx]	E_{min} [lx]	E_{max} [lx]	E_{min} / E_m
Uživatelská úroveň	/	206	165	230	0.801
Podlaha	30	146	127	157	0.871
Strop	80	140	111	159	0.789
Stěny (8)	75	167	72	417	/

Uživatelská úroveň:

Výška: 0.850 m
 Rastr: 64 x 64 Body
 Okrajová zóna: 0.000 m

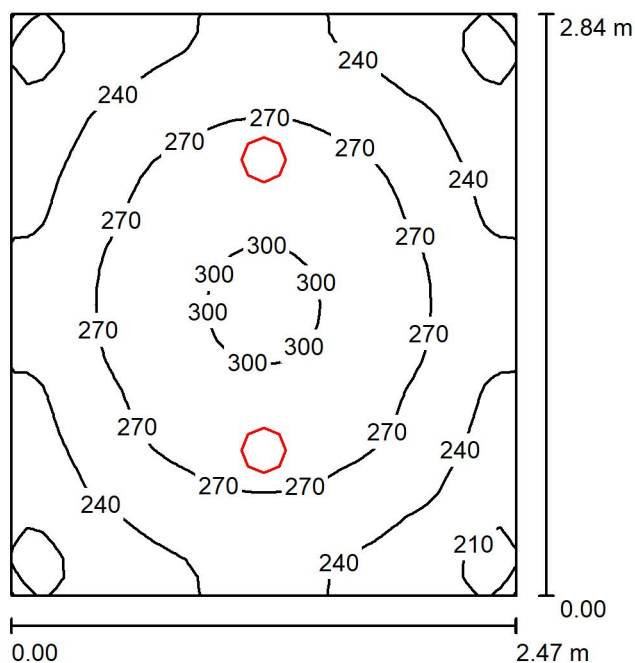
Poměr intenzity osvětlení (podle LG7): Stěny / pracovní rovina: 0.926, Strop / pracovní rovina: 0.682.

Kusovník svítidel

Č.	ks	Označení (Opravný faktor)	Φ (Svítilno) [lm]	Φ (Zdroje:) [lm]	P [W]
1	1	PHILIPS DN145B 1 xLED20S/840 O (1.000)	2100	2100	22.5
Celkem:			2100	2100	22.5

Specifický příkon: $6.98 \text{ W/m}^2 = 3.39 \text{ W/m}^2/100 \text{ lx}$ (Základní plocha: 3.23 m^2)

1.04 WC Ženy / Shrnutí



Výška místnosti: 3.680 m, Montážní výška: 3.680 m, Činitel údržby: 0.75

Hodnoty v Lux, Měřítko 1:37

Plocha	ρ [%]	E_m [lx]	E_{min} [lx]	E_{max} [lx]	E_{min} / E_m
Uživatelská úroveň	/	256	192	304	0.749
Podlaha	30	198	160	221	0.807
Strop	80	118	85	143	0.722
Stěny (4)	70	171	98	371	/

Uživatelská úroveň:

Výška: 0.850 m
 Rastr: 32 x 32 Body
 Okrajová zóna: 0.000 m

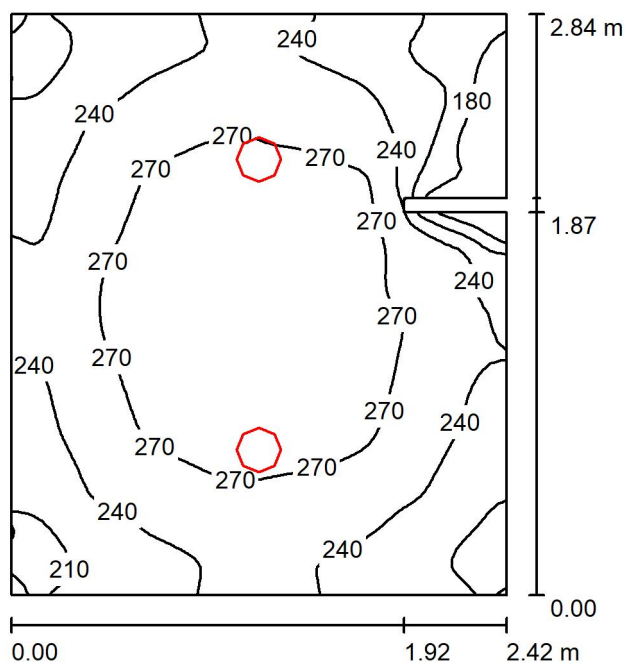
Poměr intenzity osvětlení (podle LG7): Stěny / pracovní rovina: 0.726, Strop / pracovní rovina: 0.461.

Kusovník svítidel

Č.	ks	Označení (Opravný faktor)	Φ (Svítilo) [lm]	Φ (Zdroje:) [lm]	P [W]
1	2	PHILIPS DN145B 1 xLED20S/840 O (1.000)	2100	2100	22.5
Celkem:			4200	4200	45.0

Specifický příkon: $6.42 \text{ W/m}^2 = 2.50 \text{ W/m}^2/100 \text{ lx}$ (Základní plocha: 7.01 m^2)

1.05 WC Muži / Shrnutí



Výška místnosti: 3.680 m, Montážní výška: 3.680 m, Činitel údržby: 0.75

Hodnoty v Lux, Měřítko 1:37

Plocha	ρ [%]	E_m [lx]	E_{min} [lx]	E_{max} [lx]	E_{min} / E_m
Uživatelská úroveň	/	250	152	301	0.606
Podlaha	30	192	124	217	0.647
Strop	80	114	85	140	0.740
Stěny (8)	70	163	67	366	/

Uživatelská úroveň:

Výška: 0.850 m
 Rastr: 64 x 64 Body
 Okrajová zóna: 0.000 m

Poměr intenzity osvětlení (podle LG7): Stěny / pracovní rovina: 0.711, Strop / pracovní rovina: 0.457.

Kusovník svítidel

Č.	ks	Označení (Opravný faktor)	Φ (Svítilno) [lm]	Φ (Zdroje:) [lm]	P [W]
1	2	PHILIPS DN145B 1 xLED20S/840 O (1.000)	2100	2100	22.5
Celkem:			4200	4200	45.0

Specifický příkon: $6.58 \text{ W/m}^2 = 2.63 \text{ W/m}^2/100 \text{ lx}$ (Základní plocha: 6.84 m^2)